

SCHULBAUTEN UND KINDERGÄRTEN

Kindergarten Rettenbachweg

Rettenbachweg 7

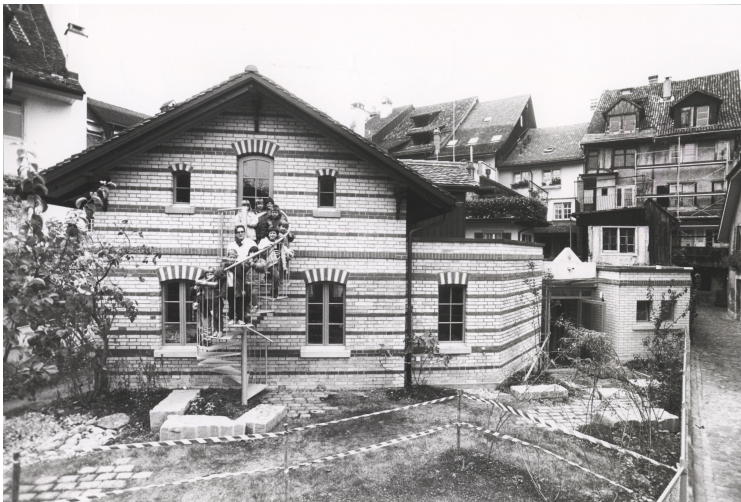
Der speziell und idyllisch gelegene Kleinkindergarten (eine Abteilung, 14 Kindergartenschüler) in der oberen Altstadt wurde per Ende Schuljahr 2005/06 aufgehoben und in das Schulhaus Geiselweid verlegt.

ADRESSE

Kindergarten Rettenbachweg

Rettenbachweg 7

8400 Winterthur



1990: Innerer Rettenbachweg 7, Kindergarten Obertor Foto: winbib, Heinz Diener (Signatur FotLb_004813)

Praktische (nur eine Abteilung, Geiselweid-Schulhaus besser gelegen) und finanzielle Gründe (Mietobjekt, Fr. 80'000.00 Fremdmiete) wurden für die Aufhebung des Altstadt-Kindergartens im Jahre 2006 aufgeführt. Die sinkenden Schülerzahlen in der Altstadt und deren näheren Umgebung lassen erahnen, dass weitere Altstadt-Kindergärten aufgehoben werden müssen. Auch der Kindergarten Habsburgstrasse (zwischen Wartstrasse und Wülflingerstrasse, Höhe Rennweg-Turnhallen gelegen) wurde auf das neue Schuljahr 2006/07 geschlossen und im Schulhaus Neuwiesen eine neue Kindergartenabteilung eröffnet.

Bibliografie

- Kindergarten Altstadt am Rettenbachweg; Schulhaus Geiselweid
 - Aufhebung; neu im Schulhaus Geiselweid: Landbote 2006/147 m.Abb. - Altstadt 8400

AUTOR/IN:
Heinz Bächinger

[Nutzungshinweise](#)

[UNREDIGIERTE VERSION](#)

LETZTE BEARBEITUNG:
08.07.2024